

WaterViewer

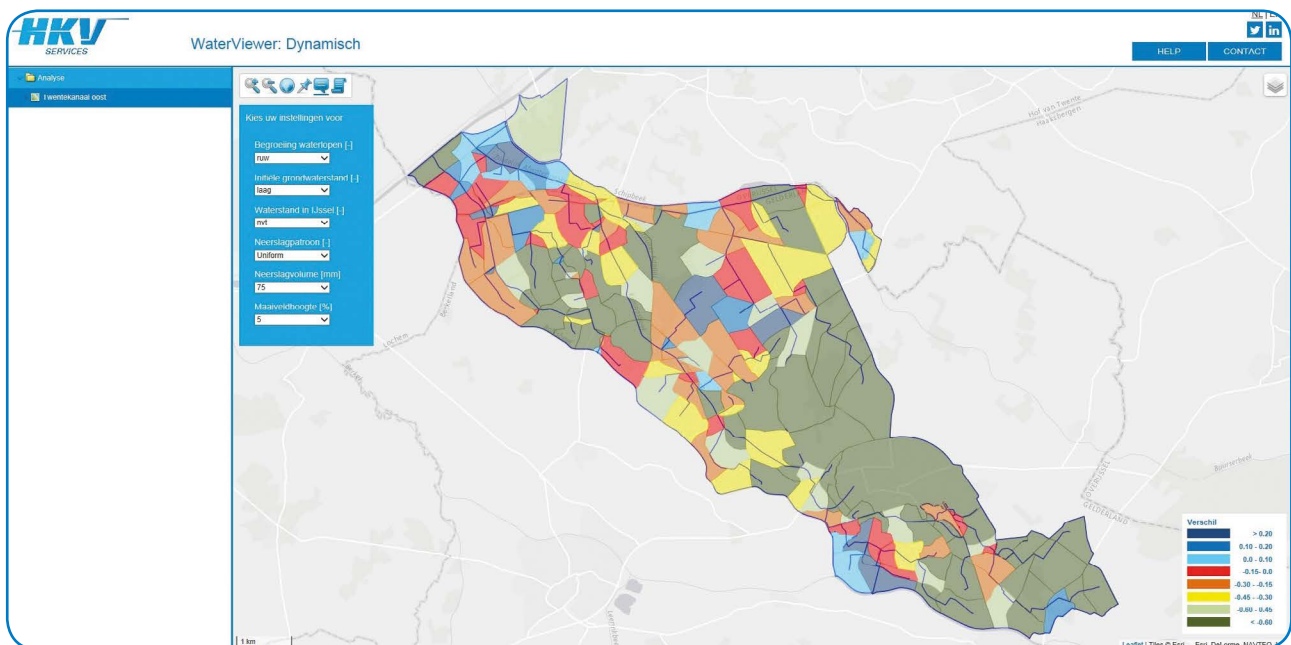
Uw digitale projectatlas

De WaterViewer is een digitale atlas voor uw project: via de WaterViewer maakt u projectresultaten toegankelijk op kaarten die vanaf elke werkplek te benaderen zijn. Iedereen in het project beschikt op die manier over dezelfde en meest actuele gegevens en kan die op een klein of groot scherm analyseren.

De WaterViewer is een communicatie-instrument waarmee kaartbeelden eenvoudig via internet te raadplegen zijn. De WaterViewer heeft ook functies om projectresultaten te analyseren en beoordelen. Kaartbeelden kunt u printen en downloaden voor gebruik in geografische software als ArcGis of QGIS.

Gebruikers kunnen teksten en grafieken of andere beelden aan de kaartbeelden toevoegen om kaartresultaten nader toe te lichten.

Kijk voor meer informatie op www.hkv.nl/nl/producten/waterviewer/



Voordelen van de WaterViewer

- Al uw projectresultaten staan overzichtelijk bij elkaar en zijn voor het hele projectteam toegankelijk via internet.
- Alle gebruikers beschikken over dezelfde kaartinformatie, zodat zij resultaten ook telefonisch kunnen bespreken.
- De gebruiker bepaalt zelf het gewenste detailniveau (door in- of uitzoomen) en de achtergrondkaart.
- U kunt teksten en grafieken toevoegen die in beeld komen door op de kaart te klikken, om resultaten nader te duiden. Ook rapporten kun u toevoegen, zodat alle projectinformatie overzichtelijk bij elkaar staat.

Technische specificaties

- De kaarten zijn eenvoudig te downloaden en te laden in GIS. U kunt kaartbeelden eenvoudig delen of integreren in de website van de eigen organisatie.
- Er is geen specialistische software nodig om de kaarten te bekijken.
- De WaterViewer werkt met Internet Explorer, Firefox en Chrome.
- De WaterViewer is te gebruiken op pc, tablet en smartphone.

